

# G Series NC Grip Feeding Machine

## Model **G11 / TG4**

### 仕 様 書

#### 導入時の注意事項

1. 弊社製品NCロールフィーダの仕様電源・電圧は、3相200V (±10%)・50/60Hzとなっています。ご使用先の電力事情に合わせた、個別対応はしていません。適応しない場合、外部設置によるトランスフォーマにより、対応くださいますようお願い申し上げます。
2. 制御器の操作パネル表記は、英字及び記号となっております。
3. サーボ機能上電源回路に高調波成分を含んでいるため、AMラジオ等に電波障害をあたえることがあります。
4. 設置工場内には、インバータ対応漏電ブレーカの設置が必要となる場合があります。
5. 加工方式及び金型、設置条件によっては、本仕様内容が適合しない場合があります。
6. ダイマックNCグリップフィーダは、日本国内向け仕様で制作してあります。日本国外への移設または輸出の場合、必ず該当国で要求される安全対策をご確認のうえ必要な処置を施してからご使用くださいますようお願い申し上げます。

※本仕様書は、改良のため、予告なく変更することがあります。

本製品を弊社品質保証規定に基づき次の通り保証いたします。

#### 【1】保証の内容

- (1) 保証の範囲  
弊社の製品が取扱説明書に説明する正常な仕様状態において、その機器を構成する純正部品が、その素材あるいは、製造上の不具合が原因で何らかの故障が生じた場合、無償にて部品の提供をさせていただきます。
- (2) 保証の期間  
弊社出荷日から起算して12か月といたします。
- (3) 修理方法  
現地での出張修理及び点検作業は行っていません。故障個所が不確定あるいは、部品交換が困難な場合、該当機種保守製品の代品にて対応いたします。その際、製品の交換作業はユーザー様先にて執り行っていただくことを予めご了承くださいませようお願い申し上げます。

#### 【2】保証除外の内容

- (1) 保証期間内においても次に掲げる事項は保証適応外となります。
  - 1) 地震、台風、水害、落雷等の天災、または事故、火災等。
  - 2) 弊社が関与せずに行われた修理、修復、改造等に起因する故障または不具合。
  - 3) 仕様書に示す仕様の範囲を越える使用、及び整備の不備または間違い。
  - 4) 接続する他の機器設備によって生じた不具合及び故障。
  - 5) 外的要因による損傷、腐食等。
  - 6) 経時変化あるいは使用摩耗により発生する不具合。
  - 7) 機能上影響のない感覚的現象。
  - 8) 本製品設置によって生じた材料、製品、人身等の二次的損害。
- (2) 次に示す事項の費用は有償となります。
  - 1) 点検、整備、清掃
  - 2) 取扱説明書に記載する消耗部品の交換。

#### 【3】保証期間後の修理について

- 1) 保証期間を過ぎた本製品の修理は、有償にて申し受けます。
- 2) 本製品の弊社出荷日より13年を過ぎている場合、部品保管及び調達の都合により修理できないことがあります。
- 3) 修理後の品質及び性能の保証が困難と判断した場合、修理をお受けできないことがあります。

## ●仕様

仕様内容		単位	G11	TG4
材料最大幅		mm	~ 120*	
材料最大板厚		mm	~ 0.8	
最速プレス追従回転数		spm	~ 600	~ 1000
材料搬送方式			サーボモータによるグリッパ駆動	
送り加速度の設定			自動計算(プレス回転数と送り角度より)	
送り長さ最大設定値		mm	~ 110.00	~ 40.00
送り長さ最小設定値		mm	0.01	
材料加圧方式			電磁石	
材料加圧能力		N	98 ~ 980	
有効送り開始角度			210° ~ 150°	
有効送り終了確認角度			210° ~ 150°	
リリース方式			バネ圧	
リリース開始有効角度			60° ~ 180°	
リリース終了有効角度			120° ~ 300°	
供給電源・電圧			3相200V(±10%)・50/60Hz	
重量		kg	42	
保護回路	標準		1. 2回路非常停止出力 2. 急停止出力 3. 連続運転停止出力 4. 非常停止入力回路 5. 自己診断 / 停止機能 6. 過負荷防止機能 7. プレス回転センサタイミングベルト切れ確認機能	
	オプション		1. 材料端末検出停止機能 2. プレス同期信号入力運転機能	
制御器型式			470C	

※最小材料幅 8 mm

## ●数値設定入力機能

設定項目	単位	G11	TG4
送り長さ	mm	0 ~ 110.00	0 ~ 40.00
回転数	spm	1 ~ 700	1 ~ 1200*
クランプ加圧力	%	10 ~ 100	
送り開始角度	°	210 ~ 150	
送り干渉角度	°	210 ~ 150	
リリース開始角度	°	60 ~ 180	
リリース終了角度	°	120 ~ 300	



数値入力設定範囲内であっても干渉予測によって、入力できない場合があります。

※ SPM が 1000 を超える場合、下 3 桁を数値とドットで表示。

## ●送り性能表

回転数と送り角度による最大送り長さ(mm)

### G11

プレス 回転数	送り角度	
	150°	180°
SPM/定速	単位(mm)	
600	1.9	4.5
550	2.9	6.4
500	4.5	9.1
450	6.8	13.0
400	10.4	18.9
350	16.2	28.0
300	25.8	43.1
280	31.5	51.8
260	38.7	62.9
240	48.1	77.1
220	60.4	95.0
200	77.1	110.0*
180	99.0	110.0*
160	110.0*	110.0*

### TG4

プレス 回転数	送り角度	
	150°	180°
SPM/定速	単位(mm)	
1000	1.7	3.1
950	2.0	3.6
900	2.4	4.2
850	2.9	5.0
800	3.5	5.9
750	4.2	7.0
700	5.2	8.5
650	6.3	10.2
600	7.8	12.6
550	9.8	15.6
500	12.6	19.6
450	16.3	25.2
400	21.7	33.2
350	29.7	40.0*

※設定上限値



送り性能表の数値は、材料応力等によるフィーダへの負荷によって設定数値を送れない場合があります。

## ●標準品及び付属品

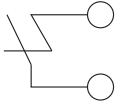
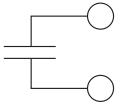
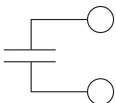
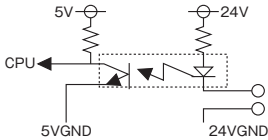
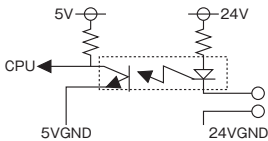
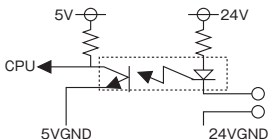
電源・信号・非常停止線 1set-8m×1
プレス回転センサ
プレス回転用センサケーブル 6m×1
プレス用プーリー
端子・マークチューブ
本体固定ボルト / ワッシャー
取扱説明書

## ●オプション

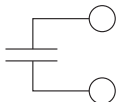
本体設置ブラケット
光学式材料切れセンサ
DS6 / 送り方向切替
BS6 / 送り中出力
FF6 / 送り完了出力
MP6 / データバンク
TC6 / 送り条件計測
RC6A / リモートボックス

※その他オプション品あり

## ● 設置条件

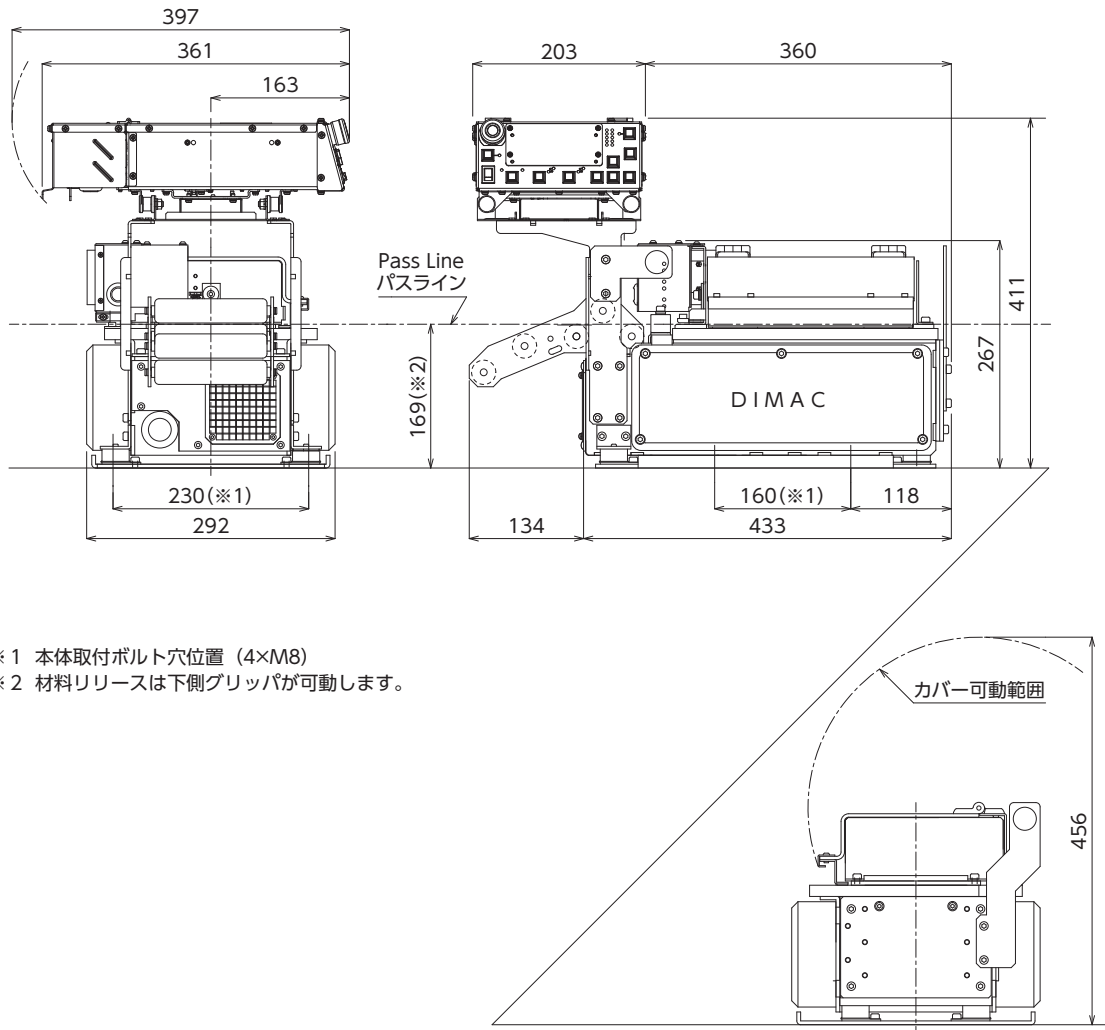
設置プレス対応設備	G11	TG4
供給電源・電圧	3相200V (±10%)・50/60Hz	
定格消費電力	1500W	
非常停止スイッチ入力 2系統対応可	非常停止出力回路 制御器回路を経由することなく、 非常停止スイッチから直接出力。 AC250V / 1A以下 DC30V / 1A以下	
急停止入力	急停止出力 AC250V / 1A以下 出力時オープン DC30V / 1A以下	
連続運転停止入力	連続運転停止出力 AC250V / 1A以下 出力時オープン DC30V / 1A以下	
停止出力 オープンコレクタ出力 または接点出力	停止入力回路	
プレス連続運転出力 オープンコレクタ出力 または接点出力	プレス行程入力回路	
同期信号出力 オープンコレクタ出力 または接点出力	プレス回転センサの ベルト切れ確認 フィード / リリース用信号	
プレス回転軸	専用回転センサが設置するプレス回転軸と同期すること。	

## 〈オプション〉

設置プレス対応設備	G11	TG4
材料切れセンサ入力回路	材料切れセンサ出力回路 AC250V / 1A以下 出力時オープン DC30V / 1A以下	
同期信号出力 オープンコレクタ出力2回路 または接点出力2回路	フィーダ同期信号入力回路 フィーダ リリース	

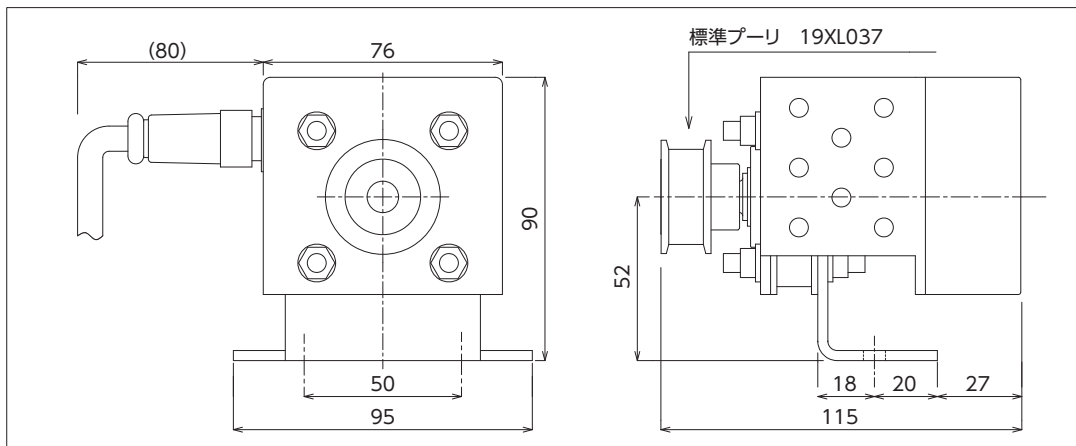
●外形寸法図

**G11 / TG4**



- ※1 本体取付ボルト穴位置 (4×M8)
- ※2 材料リリースは下側グリップが可動します。

プレス用回転センサ



**ダイマック株式会社**

〒459-8001 名古屋市緑区大高町字寅新田 130-1  
 TEL(052)622-0811 FAX(052)622-0821  
<http://www.dimac.co.jp>