

MP6 Three-Ply Function

データバンク・マルチ送り・外部通信型番管理

本製品は、予めプログラム設定されたダイマック社製NCフィーダに搭載可能です。

データバンク

入力設定項目99レイヤ設定可能。

マルチ送り

データバンクに入力したレイヤを連結させ、マルチ送りが可能。

外部通信型番管理

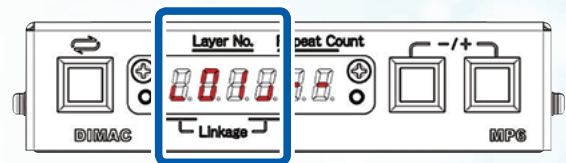
フィーダの設定入力項目をパソコン等に記憶させ、MP6へ通信することによって、データバンクとして使用可能。



データバンク

99のレイヤにそれぞれのフィーダ設定値をフィーダ制御器から入力可能。

表示	内容
L	開始レイヤ
-	前レイヤ連結
J	最終レイヤ



マルチ送り

データバンクに入力したレイヤを昇順で組み合わせることによって、送り長さと送り回数が設定可能。送り回数設定は、次の3通りから選択可能。

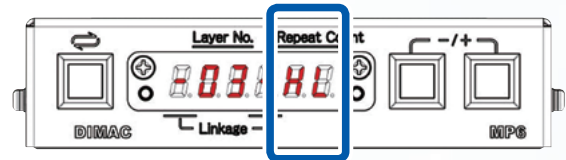
01~99

設定回数1~99で、送り回数を繰り返し、終了後、次のレイヤへ移動。



HL

送り繰り返し回数設定を無限とし、外部信号入力によって、次のレイヤへ移動することが可能。



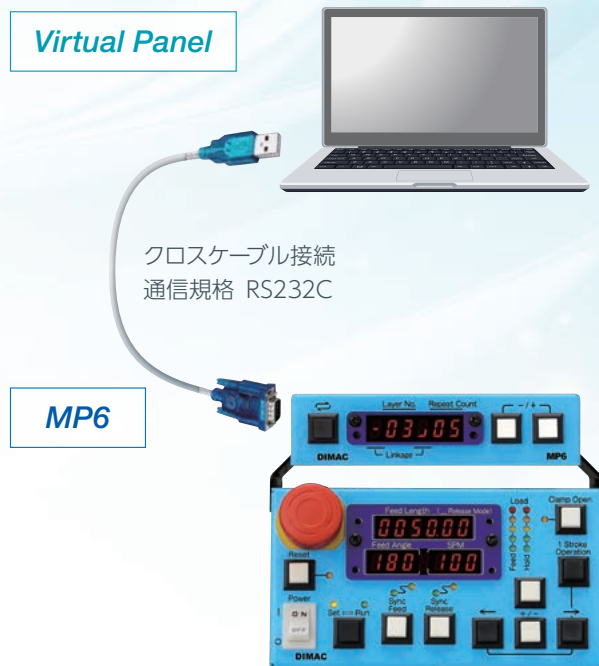
LI

送り回数を1回限定で、設定された送り長さを寸動速度で送ることが可能。
寸動トップスピード：250mm/秒

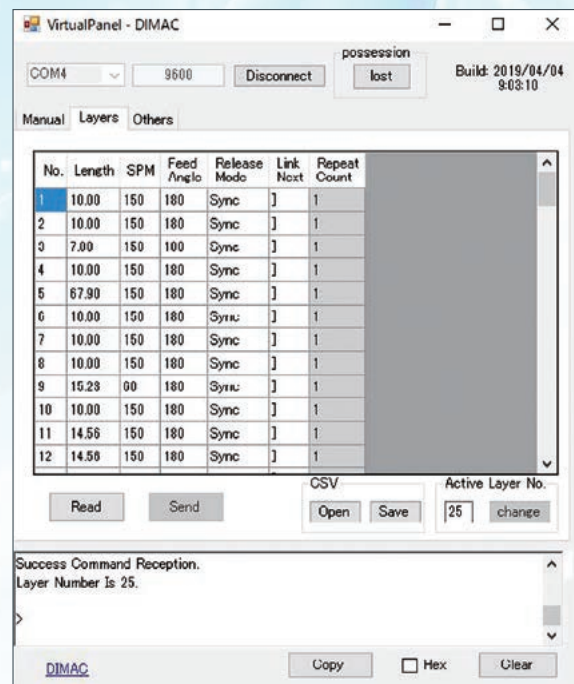


外部通信型番管理

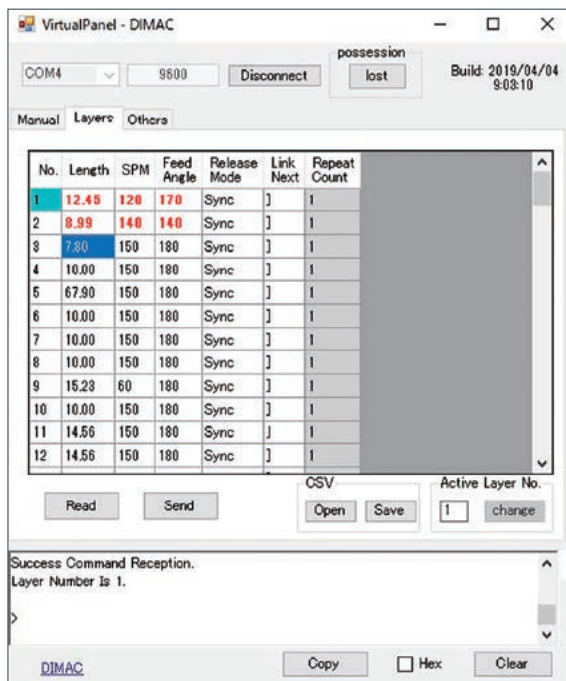
ダイマック社製専用ソフト『Virtual Panel』を、お手持ちのパソコン等にダウンロードした後、通信ケーブルをフィーダと接続されたMP6に接続し、『Virtual Panel』画面にてフィーダ設定値を入力できます。



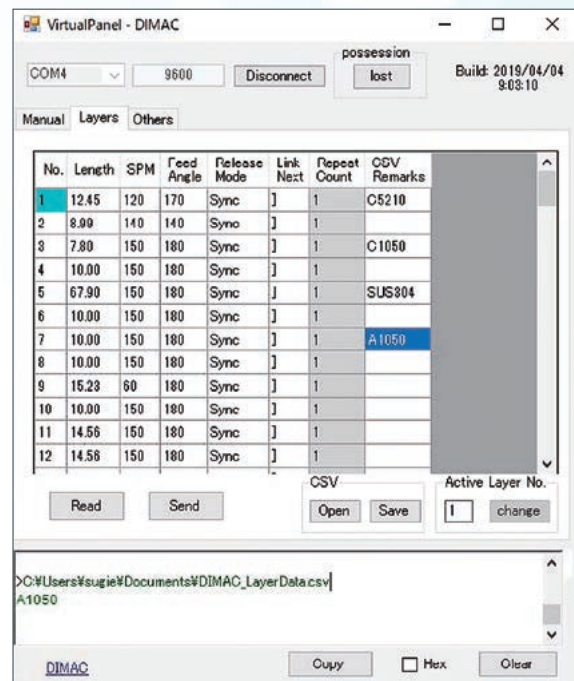
レイヤ読み込み表示画面



設定変更入力画面



CSVファイル機能 / 読み込み・入力・保存・メモ



- 注意事項 通信速度は、制御器接続オプション数によって変化します。
本オプション品は、装着する制御器によって、機能が発揮できないことがあります。
本カタログの仕様は改良のため、予告なく変更することがあります。

ダイマック株式会社

〒459-8001 名古屋市長区大高町字寅新田 130-1
TEL(052)622-0811 FAX(052)622-0821

DIMAC CO., LTD.

130-1 Torashinden, Ohdaka-cho, Midori-ku, Nagoya-city, Aichi, 459-8001 Japan
TEL +81-52-622-0811 FAX +81-52-622-0821

<http://www.dimac.co.jp>